

Datenblatt zu **Q-20**

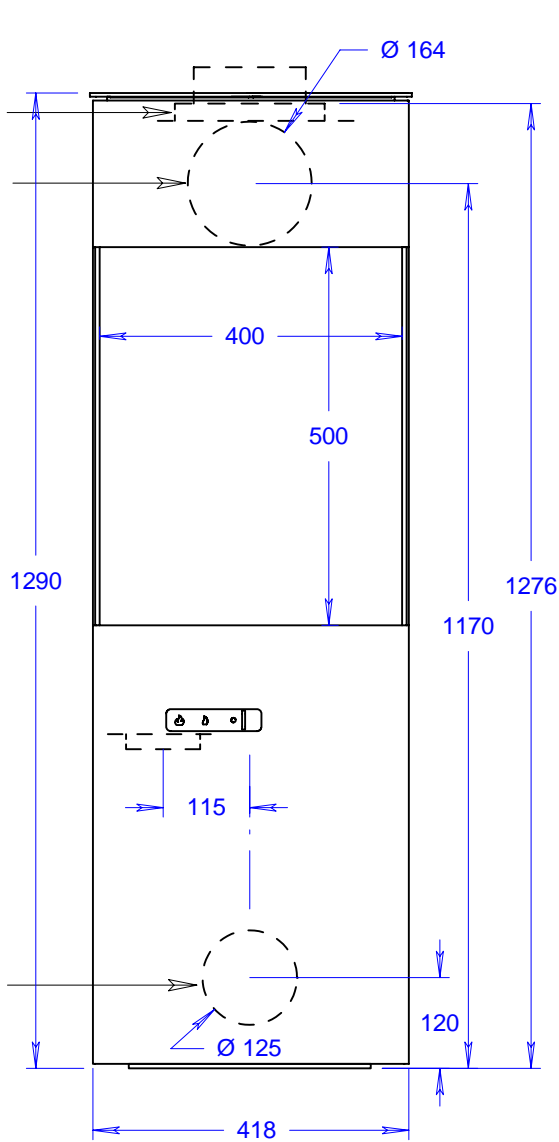


Inhalt

Massblatt	2
Wissenswertes	3-4
Zertifikate	5-6
Konformitätserklärung	7-8

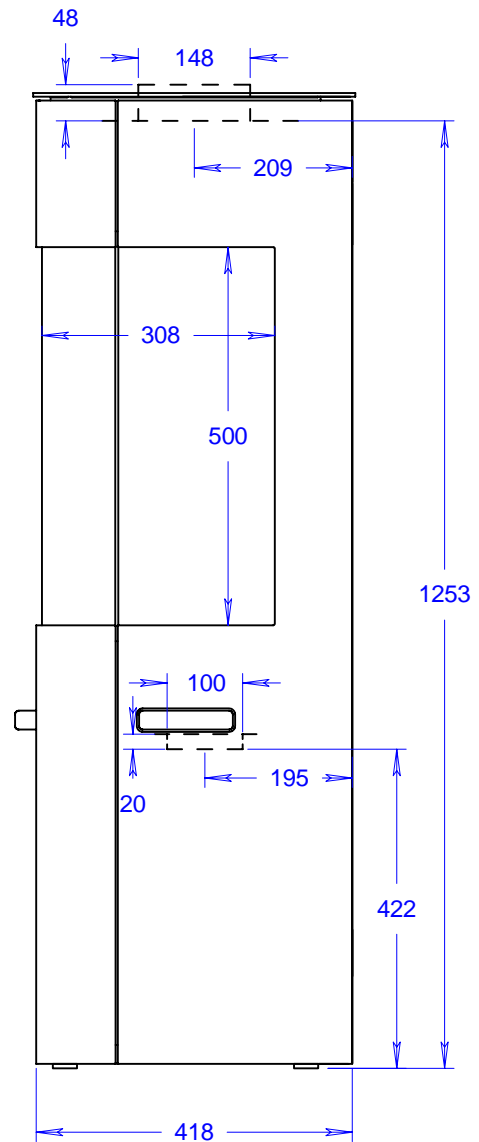
Drehstutzen optional,
Höhe 23 mm

Rauchabgang hinten

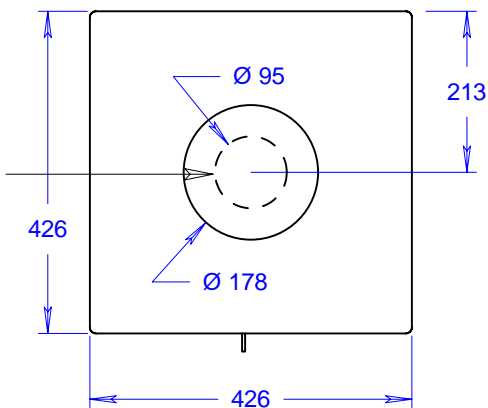


Für Anschluss Flexrohr
Ø 100 mm von hinten

(keine Erhöhung durch
optionale Drehkonsole)



Für Anschluss
Frischlufte von unten



Q-20

Masstab 1/10

05.10.2010

Änderungen vorbehalten!

- Trotz hoher Temperaturbeständigkeit zeigen Türdichtungen Verschleisserscheinungen. Kontrollieren Sie Ihre Dichtungen vor jeder Heizperiode. Wenn Sie Beschädigungen feststellen, informieren Sie Ihren Fachhändler, der Ihnen die Dichtung liefert und ersetzt (kostenpflichtig).

Zubehör

Grillen Sie gerne? Den passenden Grillrost (Modell small) für Ihr Modell Q-20 können Sie bei Ihrem Fachhändler oder auf unserer Website www.attika.ch bestellen.



Wandabstände

Beachten Sie die speziellen Abstände zu brennbaren Materialien :

Abstand hinten:	15cm	Abstand rechts:	60cm
Abstand links:	30cm	Abstand Front:	80cm

CE	
Produced in: RAIS A/S, Industrivej 20, 9900 Frederikshavn, Danmark	
EN 12345:2001+A2:2004 EC NO: 730	10 Q-20
AFSTAND TIL BRÆNDTBART, BAGVEJED ABSTAND ZU BRENNBAREN BAUTEILEN, HINTEN DISTANCE TO COMBUSTIBLE BACK WALL DISTANCE ENTRE COMPOSANTS COMBUSTIBLES, ARRIERE:	SE BRUGERVEJLEDNING SIEHE BEDIENUNGSANLEITUNG SEE USERGUIDE CONSULTEZ LE GUIDE DE L'UTILISATEUR
AFSTAND TIL BRÆNDTBART, SIDEVÆG ABSTAND ZU BRENNBAREN BAUTEILEN, SEITE DISTANCE TO COMBUSTIBLE SIDE WALL DISTANCE ENTRE COMPOSANTS COMBUSTIBLES, COTE:	SE BRUGERVEJLEDNING SIEHE BEDIENUNGSANLEITUNG SEE USERGUIDE CONSULTEZ LE GUIDE DE L'UTILISATEUR
AFSTAND TIL BRÆNDTBART, MODELLO ABSTAND VORNE ZU BRENNBAREN MODELEN DISTANCE TO FURNITURE AT THE FRONT DISTANCE ENTRE COMPOSANTS COMBUSTIBLES, DEVANT:	SE BRUGERVEJLEDNING SIEHE BEDIENUNGSANLEITUNG SEE USERGUIDE CONSULTEZ LE GUIDE DE L'UTILISATEUR
CO EMISSION EMISSION OF CO IN COMBUSTION PRODUCTS EMISSION CO DANS LES PRODUITS COMBUSTIBLES:	1250 mg/Nm3 / 0,1 %
SOY / STAIN / DUST / POUSSIERES:	9 mg/Nm3
FLUEGASTEMPÉRATUR / ABGASTEMPÉRATUR / FLUE-GAS TEMPERATURE TEMPÉRATURE DES GAZ DE FUMÉE:	249 °C
NOMINEL EFFECT / HEIZLEISTUNG / THERMAL OUTPUT / PUISSANCE CALORIFIQUE:	5 kW
WIRKUNGSGRAD / ENERGIEEFFIZIENZ / ENERGY EFFICIENCY / EFFICACITE ENERGETIQUE:	79 %
CO: Standard (Blug kan variere i forhold til brændselstype og brændselstype). Anvendelsen af dette til beregning af CO-udledningen.	BRÄNDE
CE: Hinweis: Lesen und befolgen Sie die Bedienungsanleitung. Für mehrfache Anfragen sich an einen zugelassenen Fachhändler wenden. Nur zugelassene Brennstoffe verwenden.	HOLZ
UK: Fuel types only recommended if follow the instructions and operating instructions manual. Use only approved fuels.	WOOD
P: Parametri: Valite lire ed osservare ben lire ed osservare il modo d'impiego. Prima di usare il combustibile, leggere attentamente le istruzioni per l'uso. I combustibili ammessi, utilizzare solo quelli approvati.	BOIS
Hergestellt für (Produced for): ATTIKA FEUER AG, Brunnmatt 16, CH-6330 Cham / RAIS A/S, Industrivej 20, DK-9900 Frederikshavn	
SINTEF Produktdokumentation XXX-XXXX	15a B-VG VKF-NR: XXXXX Bauart: X DBI: XXXX
SITAC xxx / xx Krav på anslutande rökkanal: 350°C Designingörsgårn: DTI Tillverkningsnummer: 520	

Wissenswertes zu Q-20

Technische Daten

- Nennwärmeleistung: 5 kW
- Holzaufgabemenge pro Stunde: 1.5 kg (Buchenholz)
- Gewicht: 120 kg
- Abgasstutzendurchmesser: 150mm
- Raumheizvermögen max.: 250m3
- Abbrandzeit bei optimaler Feuerung: ca. 45 min.
- Heizleistung min./max. pro Stunde: 3-7 kW
- Abgasmassenstrom g/s: 5.6
- Abgastemperatur: 249°C
- Erforderlicher Förderdruck: 0.12mbar
- Erforderlicher Förderdruck (bei 80% Nennwärmeleistung): 0.1mbar
- Wirkungsgrad (Energieeffizienz): 79%

Bei Installation eines Q-20 Air+ sind der Rauchrohranschluss sowie die Verbrennungsluftzuführung **dicht** auszuführen.



Q-20 erfüllt bereits heute die strengsten zukünftigen Anforderungen in Deutschland (BlmSchV, Stufe 2), Österreich (15A, Stufe 2) sowie der Schweiz (LRV) in Sachen CO, Feinstaub und Wirkungsgrad.

Bitte lesen Sie die allgemeine Bedienungsanleitung „Gewusst wie“ sorgfältig durch (insbesondere die Hinweise zur Sicherheit und Bedienung). Die Informationen auf diesen Seiten sind ergänzend zur allgemeinen Bedienungsanleitung „Gewusst wie“.

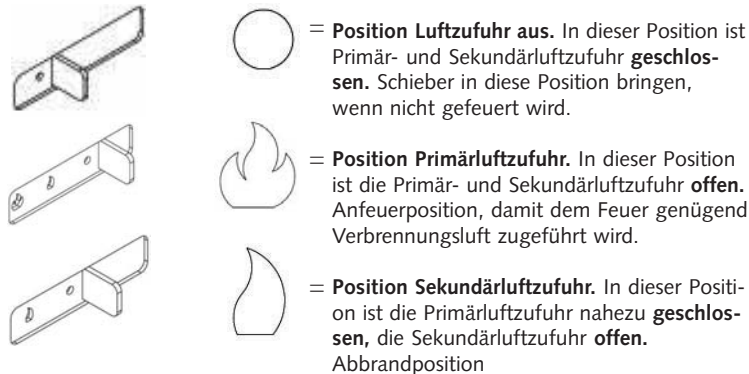
Auflage 10/2010

Sicherheit

- Die Sicherheitsabstände nach hinten und zur Seite sind bei brennbaren Wänden gemäss den Angaben auf dem Typenschild (siehe Rückseite) einzuhalten.
- Drehen Sie Q-20 im heissen Zustand nicht gegen die Wand. Der Sicherheitsabstand im Strahlungsbereich der Feuerraumscheiben beträgt 80 cm.

Bedienung

Dank der Einhebelbedienung ist das Anfeuern von Q-20 einfach. Beachten Sie die detaillierte Beschreibung in der Bedienungsanleitung „Gewusst wie“ **Anfeuern Seite 9/10**.



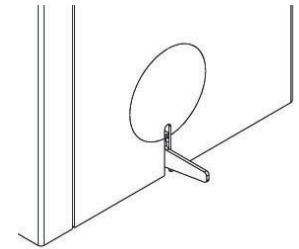
Kurzanleitung Anfeuern

- Drosselklappe (Option) öffnen
- Luftregler auf Position „Primärluftzufuhr“
- Anfeuerhilfen und Anfeuerholz in den Feuerraum legen und anzünden
- Anzündhilfen anzünden und Feuerraumtür schliessen
- Nach einigen Minuten kann das Stückholz an die Rückwand (mit der Rinde zur Wand) gelehnt werden
- Sobald das Holz vollständig angekohlt ist (nach einigen Minuten), den Luftregler auf Position „Sekundärluftzufuhr“ stellen

Drehmechanismus

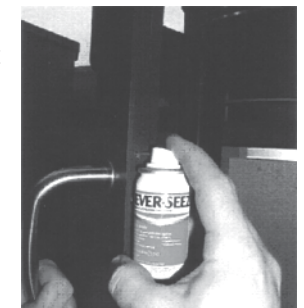
(nur drehbare Version)

Q-20 kann um 360° gedreht werden (mit Option Drehkonsole). Durch Drücken des Fusshebels an der Rückseite von Q-20 lässt sich der Drehmechanismus deblockieren. Der Drehmechanismus rastet in 8 Schritten von 45° ein.



Hinweise

- Q-20 verfügt über eine sehr dichte Verbrennungskammer ohne Rüttelrost. Die Aschenentleerung ist mit einer hochwertigen **atika** Kamingarnitur (z.B. Ascheschaufel mit Deckel) oder mit dem praktischen Aschensauger **ASH-CLEAN** einfach zu handhaben.
- Wichtig: Asche nur im kalten Zustand aus dem Ofen entfernen!
- Tipp: Entnehmen Sie nicht die ganze Asche, da sich die Feuerstelle mit einem kleinen Aschenbeet leichter wieder anfeuern lässt.
- Wir empfehlen, den Türgriff und die Scharniere ein- bis zweimal pro Jahr mit einem Schmerspray zu behandeln. Sprühen Sie eine kleine Menge in das Loch seitlich des Türgriffs und auf die Scharniere. Diesen Spezialspray können Sie bei Ihrem Fachhändler beziehen.



Hersteller-Zertifikat

Dieser Kaminofen erfüllt gemäss Messstandprüfbericht die Anforderungen der 1. Bundes-Immissionsschutzverordnung (Stand 22.03.2010) für Neuanlagen.

Modellreihe: Q-20

	Messresultat*	Grenzwerte 2010
CO in mg/m ³	1250	2'000
Staub in mg/m ³	9	75

	Messresultat*	Mindestwirkungsgrad
Wirkungsgrad in %	79	73

* Danish Technological Institute, Energy Laboratory, 21.09.2010

ATTIKA FEUER AG
Geschäftsleitung



Johannes Stöckli



Erich Hänni



Allgemeine bauaufsichtliche Zulassung

Zulassungsstelle für Bauprodukte und Bauarten

Bautechnisches Prüfamt

Eine vom Bund und den Ländern
gemeinsam getragene Anstalt des öffentlichen Rechts
Mitglied der EOTA, der UEAtc und der WFTAO

Datum:

04.01.2012

Geschäftszeichen:

III 52-1.43.12-26/11

Zulassungsnummer:

Z-43.12-280

Geltungsdauer

vom: **30. Dezember 2011**

bis: **30. Dezember 2016**

Antragsteller:

ATTIKA FEUER AG

Brunnmatt 16

6330 CHAM

SCHWEIZ

Zulassungsgegenstand:

Raumluftunabhängiger Kaminofen mit der Bezeichnung "Q-20"



Der oben genannte Zulassungsgegenstand wird hiermit allgemein bauaufsichtlich zugelassen.
Diese allgemeine bauaufsichtliche Zulassung umfasst sieben Seiten und eine Anlage.

DIBt

EC CERTIFICATE AND DECLARATION OF CONFORMITY

No.: 730

The undersigned, whom represent the following manufacturer

Manufacturer:	RAIS A/S
Address:	Industrivej 20, 9900, Frederikshavn, Denmark

Here by declares that the product

Product identification: RAIS Q-20
--

obligates the requirements according to the following EC directive(s)
(Inclusive all valid supplementary material)

Reference no.	Title
1989/106/EC	Directive of Building regulations (89/106/EEC Construction Products – CPD)

And that all standards and/or technical specifications mentioned on the next page have been carried out.

Last two figures, the year, where the CE-label was put on the stove: 11

PLACE: FREDERIKSHAVN, DENMARK

DATE: 03-01-2011

.....
Signature

Henrik Nørregaard, Managing Director

EC CERTIFICATE AND DECLARATION OF CONFORMITY

No.: 730

References to standards or/and technical specifications, which have been applicable to this Declaration of conformity, or partly:

- **Harmonized standards:**

No.	Edition	Title	Part
EN 13240	2001	Roomheaters fired by solid fuel	
EN 13240/A2	2004	Roomheaters fired by solid fuel (Supplementary material)	

- **Other standards and/or technical specifications:**

No.	Edition	Title	Part

- **Other technical solutions, of which detailed information are included in the technical documentation or the technical dossier of the construction:**

.....

.....

.....

Other references or other relevant information determined by the applicable EC Directive(s):

.....

.....

.....

.....